



DOKUMEN MANUAL PENGGUNA AWAM

SISTEM MAKLUMAT ASET TANAH PENEROKA RANCANGAN KEMAJUAN TANAH (RKT) KESEDAR

NAMA AGENSI	:	LEMBAGA KEMAJUAN KELANTAN SELATAN (KESEDAR)
TARIKH DOKUMEN	:	19 JANUARI 2025
VERSI DOKUMEN	:	3.0

1 MANUAL PENGGUNA (PENGGUNA AWAM)

Terdapat senarai menu yang boleh di akses bagi pengguna awam di bahagian *header*.

Berikut adalah senarai menu yang boleh di akses oleh Pengguna awam:

- a) Laman Utama
- b) Info KaLIS
- c) Galeri
- d) Hubungi Kami
- e) Manual Pengguna Awam
- f) Pengguna Awam (Peta)
- g) Pengguna Berdaftar (Log Masuk Sistem)



Rajah 1

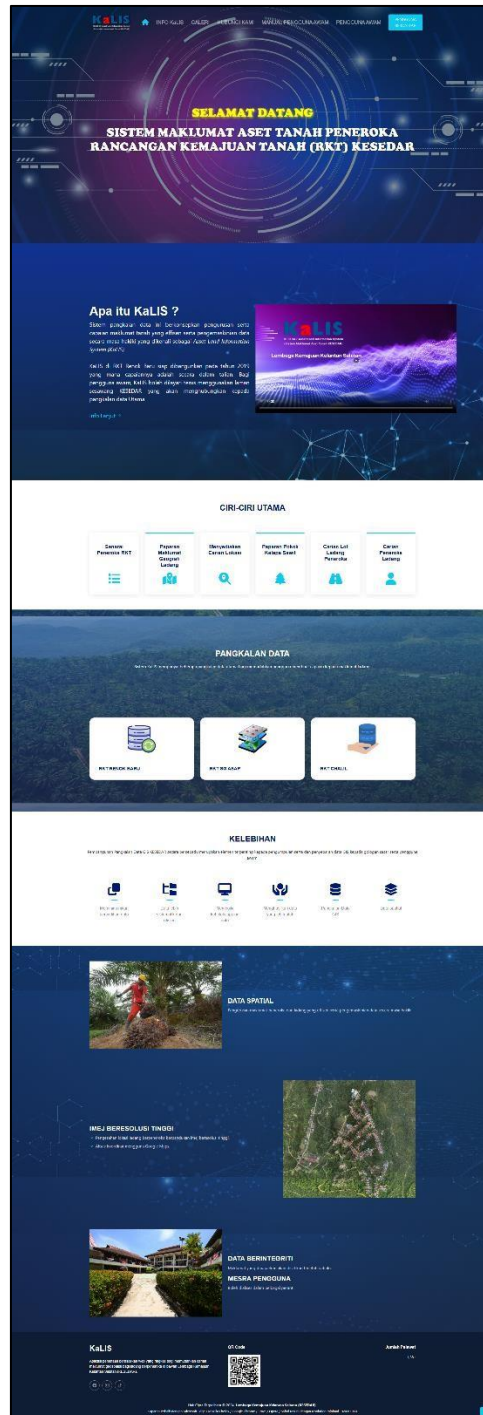
Seterusnya, pada bahagian *footer* seperti rajah 2 di bawah, terdapat informasi dan QR code yang akan mempromosi lebih ramai pengguna ke halaman utama laman web KaLIS. Selain itu, terdapat jugak maklumat jumlah pelawat yang telah mengunjungi laman web KaLIS.



Rajah 2

1.1 HALAMAN UTAMA

Berikut adalah paparan halaman utama (*Landing Page*) bagi portal baru seperti di Rajah 1.1.1.



Rajah 1.1.1

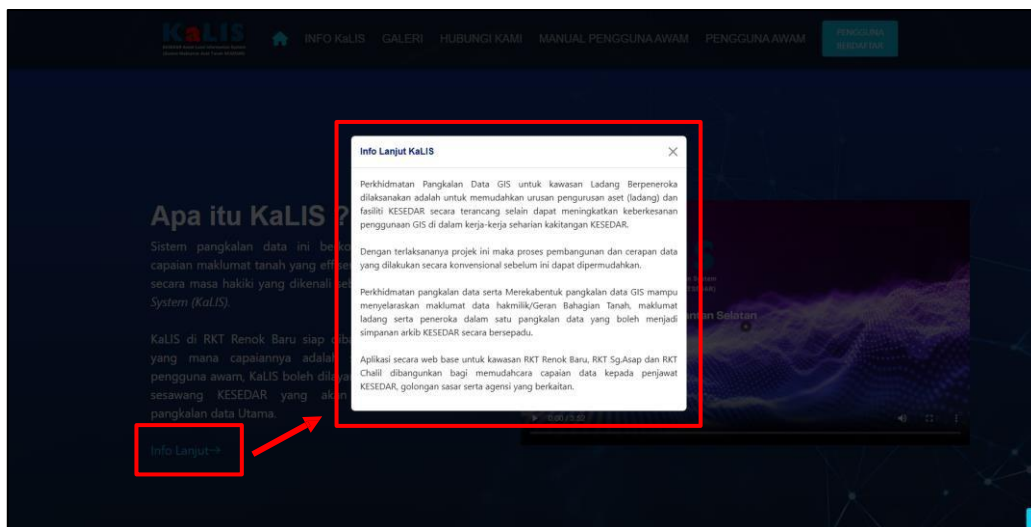
1.2 MENU: INFO KaLIS

Rajah 1.2.1 menunjukkan bahagian pengenalan Info KaLIS bagi menu Info KaLIS. Selain itu, di bahagian ini terdapat penerangan tentang KaLIS berbentuk video. Video tersebut boleh dimainkan dan boleh diberhentikan pada bila-bila masa mengikut kehendak pengguna.



Rajah 1.2.1

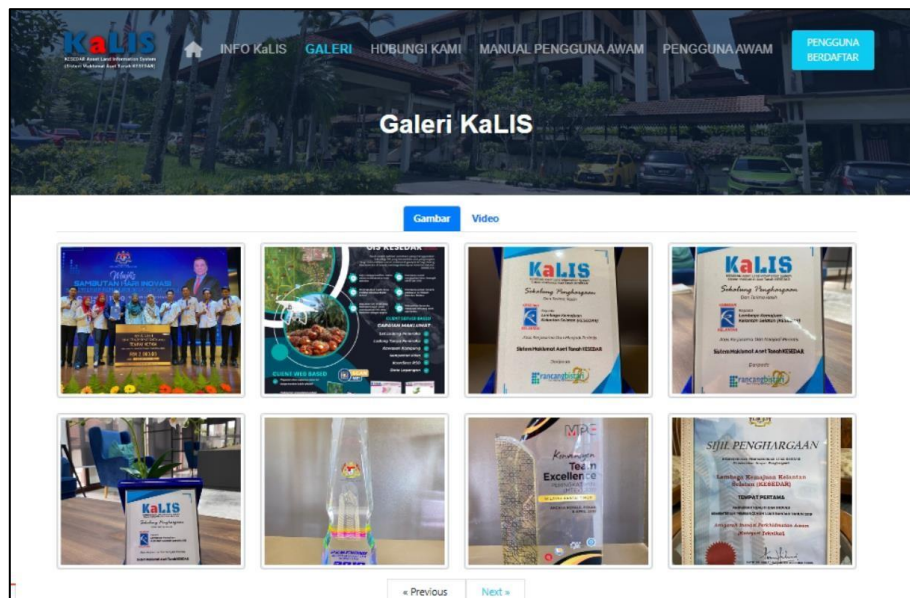
Terdapat butang “Info Lanjut” tulisan berwarna biru seperti di rajah 1.2.2 yang akan memaparkan maklumat lanjut tentang KaLIS. Sekiranya pengguna ingin mengetahui lebih lanjut tentang KaLIS, pengguna hanya perlu klik pada butang tersebut dan ia akan *popup* informasi tersebut.



Rajah 1.2.2

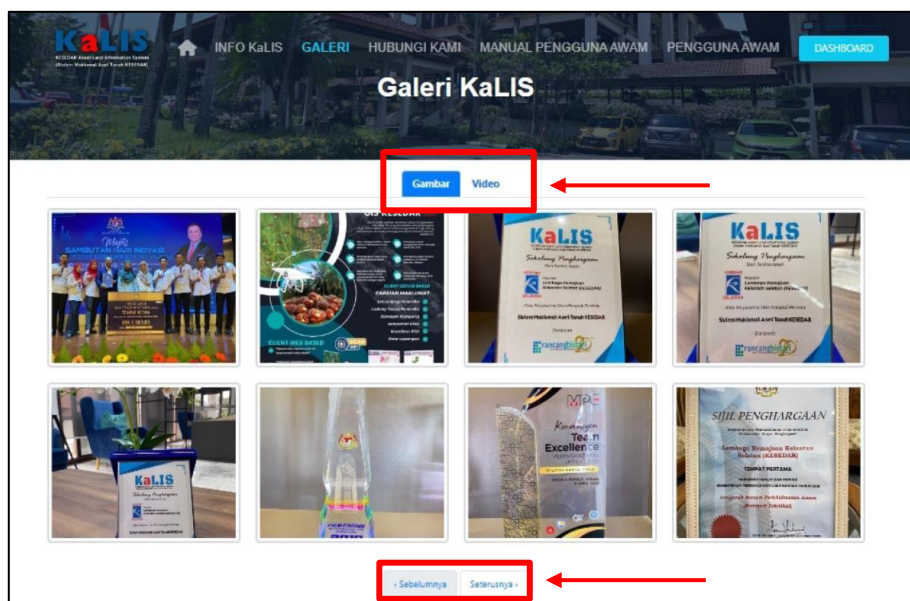
1.3 MENU: GALERI

Rajah 1.3.1 adalah halaman gambar yang di kenali sebagai Galeri bagi menu **Galeri**. Halaman ini di sediakan bagi pengguna awam untuk melihat gambar yang berkaitan dengan aktiviti serta pencapaian dari pihak KESEDAR.



Rajah 1.3.1

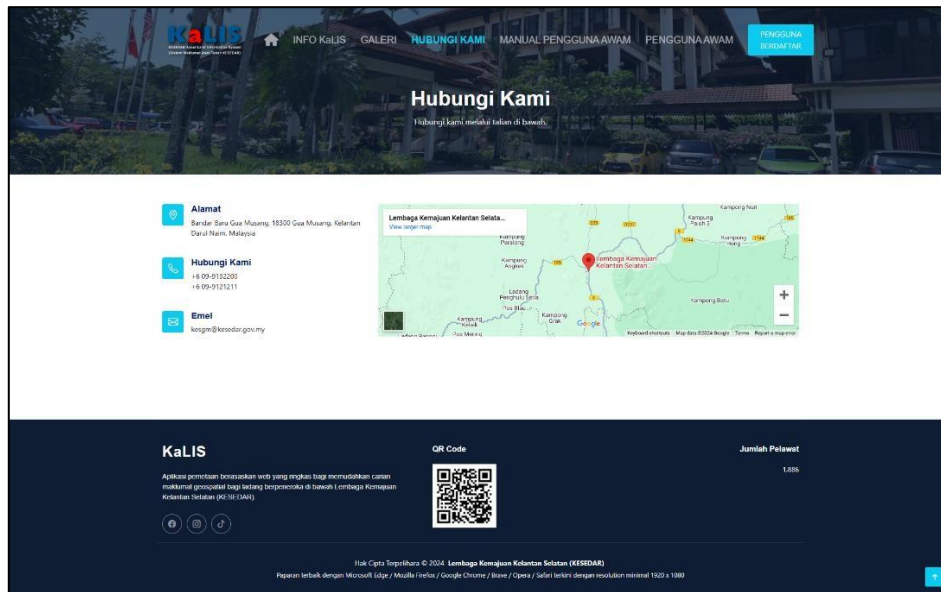
Terdapat butang “Gambar” dan “Video” yang berwarna biru seperti di rajah 1.3.2 yang berfungsi untuk kategori galeri. Pengguna awam dapat melihat mengikut kategori yang dipilih. Seterusnya, di bahagian bawah, terdapat butang “Sebelumnya” dan “Seterusnya” berfungsi untuk menukar ke halaman seterusnya atau sebelumnya.



Rajah 1.3.2

1.4 MENU: HUBUNGI KAMI

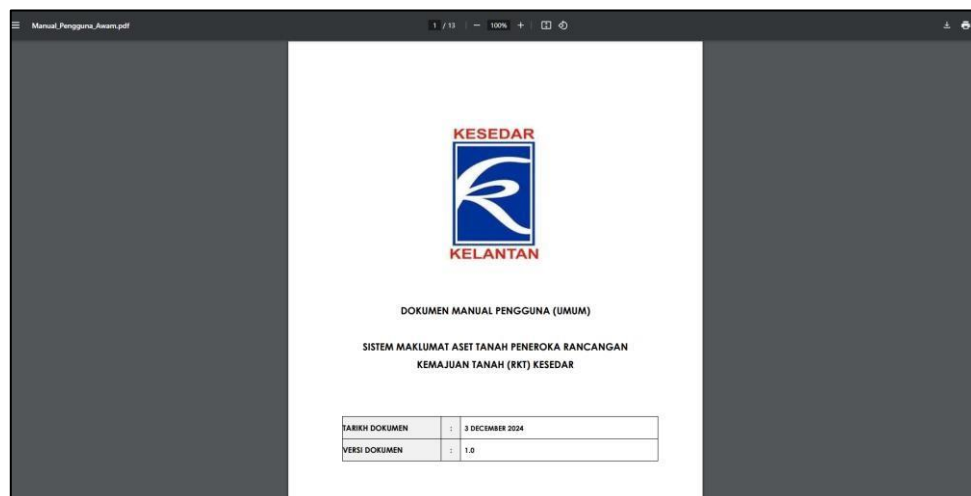
Rajah 1.4.1 menunjukkan halaman bagi menu **Hubungi Kami**. Di halaman ini terdapat info tentang Alamat serta lokasi, emel, dan nombor telefon untuk di hubungi sekiranya pengguna awam ada sebarang maklumat atau pertanyaan.



Rajah 1.1.4

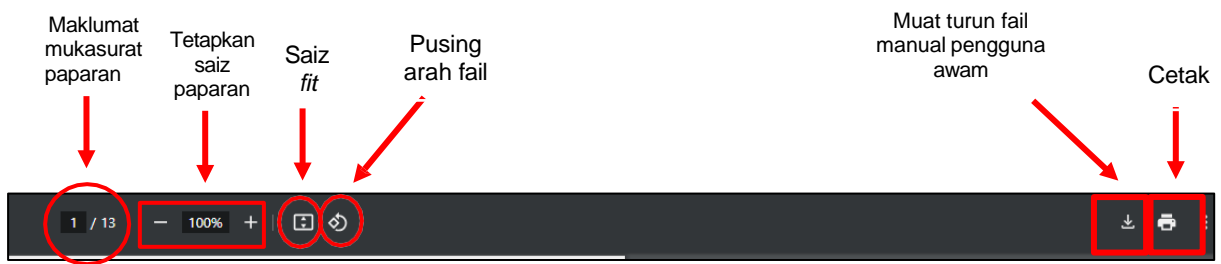
1.5 MENU: MANUAL PENGGUNA AWAM

Rajah 1.5.1 menunjukkan dokumen yang pengguna dapat lihat sekiranya menekan menu **MANUAL PENGGUNA AWAM** sebagai panduan dan info bagi penggunaan portal ini.



Rajah 1.5.1

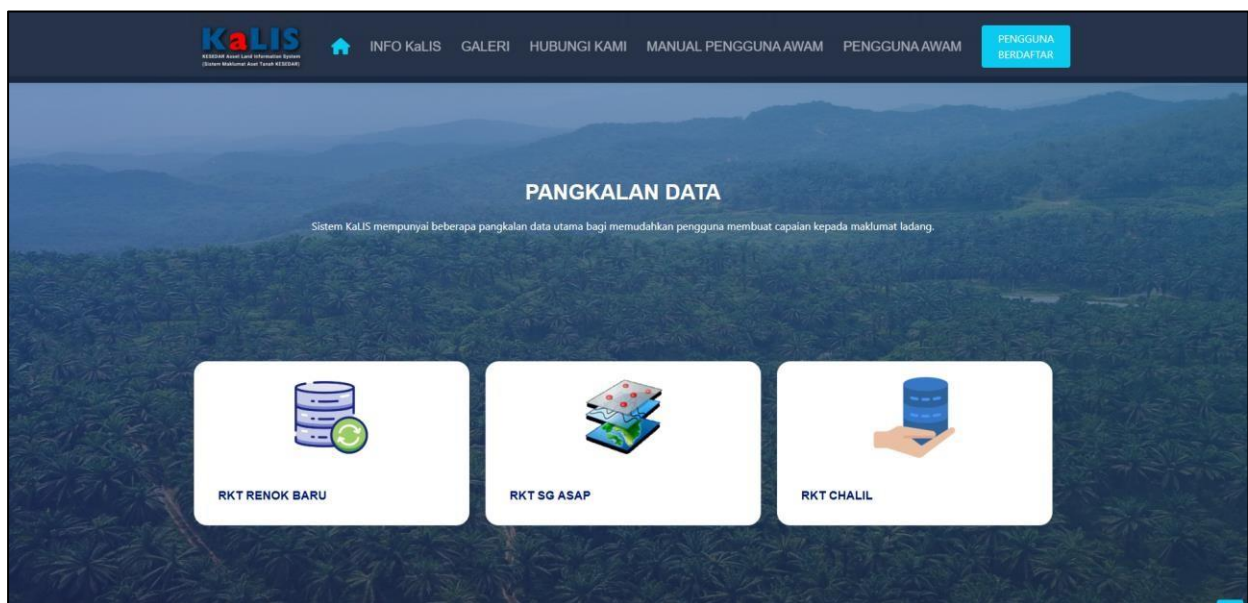
Rajah 1.5.2 menunjukkan beberapa butang yang berfungsi pada menu manual pengguna awam.



Rajah 1.5.2

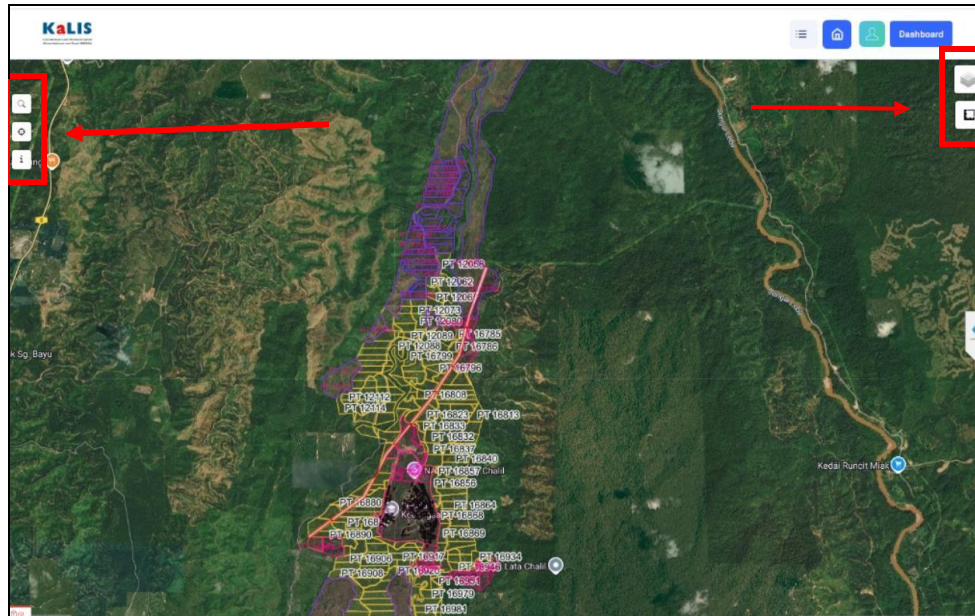
1.6 MENU: PENGGUNA AWAM

Rajah 1.6.1 adalah bahagian yang di paparkan sekiranya pengguna menekan menu **PENGGUNA AWAM**. Bahagian ini menunjukkan ikon RKT untuk 3 kawasan. Setiap ikon ini memaparkan Aplikasi Peta mengikut kawasan tersebut seperti di rajah 1.6.1.



Rajah 1.6.1

Di dalam rajah 1.6.2 terdapat beberapa ikon yang berada di bahagian kiri dan kanan peta yang boleh di gunakan bagi pengguna awam. Antara icon yang berada di sebelah kiri ialah ikon berfungsi carian, ikon jejak lokasi berfungsi sebagai mengesan lokasi terkini pengguna dan juga ikon berfungsi sebagai info. Manakala, ikon di sebelah kanan adalah senarai layer serta ukuran jarak dan kawasan.

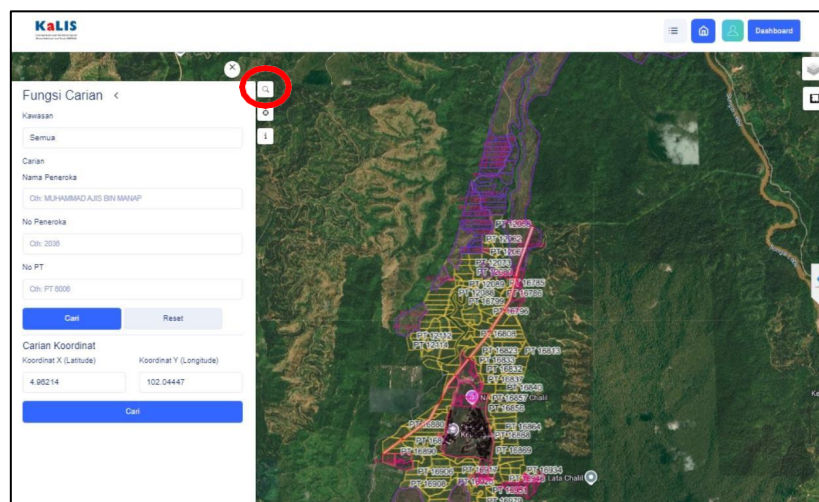


Rajah 1.6.2

Antara ikon di bahagian kiri peta ialah:

a) Carian

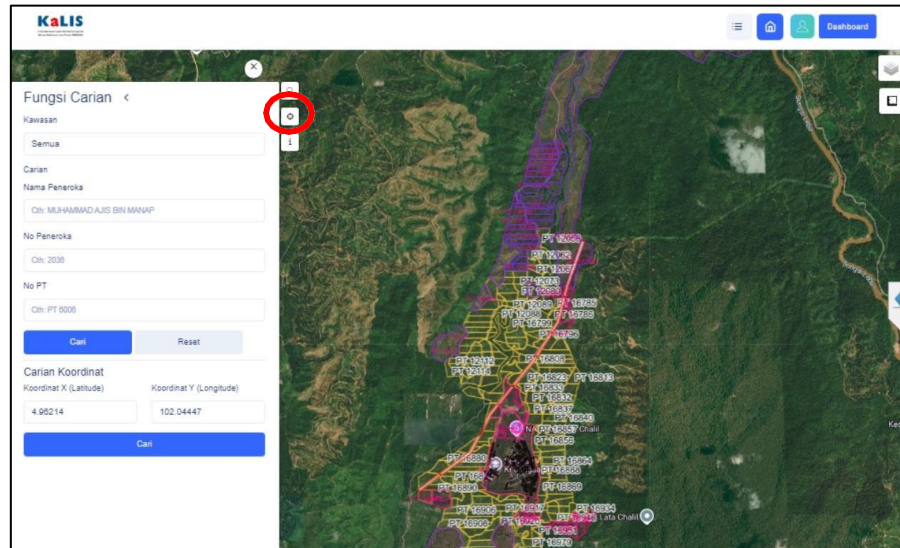
Rajah 1.6.3 adalah butang carian berfungsi untuk pengguna awam membuat tapisan maklumat carian di aplikasi peta ini.



Rajah 1.6.3

b) Pengesanan Lokasi Terkini

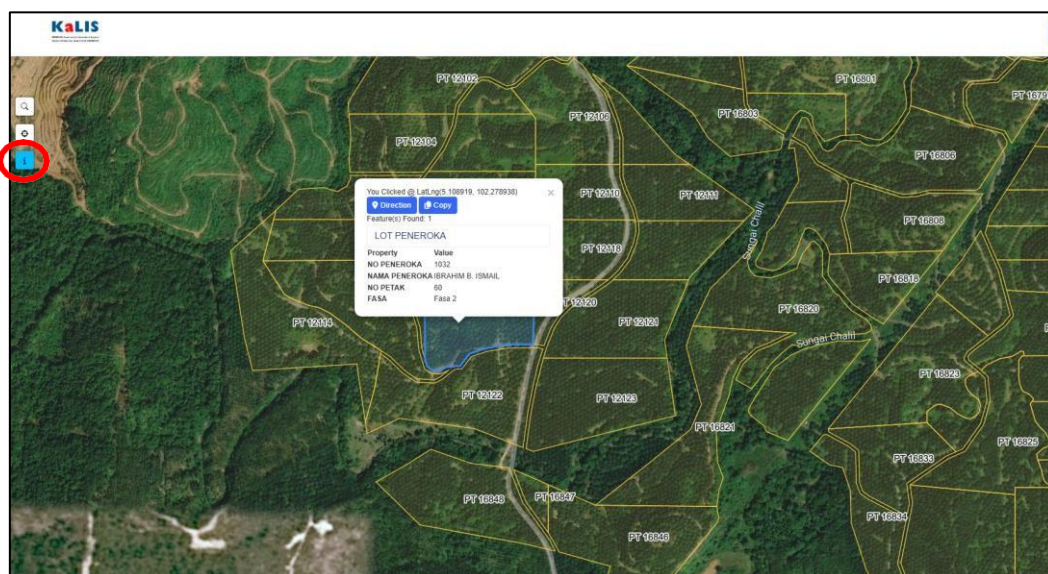
Rajah 1.6.4 adalah fungsi bagi mengesan atau menjejaki Lokasi terkini pengguna. Namun, pengguna perlu mengaktifkan GPS di peranti pengguna terlebih dahulu.



Rajah 1.6.4

c) Informasi

Rajah 1.6.5 menunjukkan fungsi pada ikon “i” bertujuan untuk memaparkan informasi tentang tanah lot. Terdapat maklumat nama peneroka, no peneroka, no petak dan fasa.

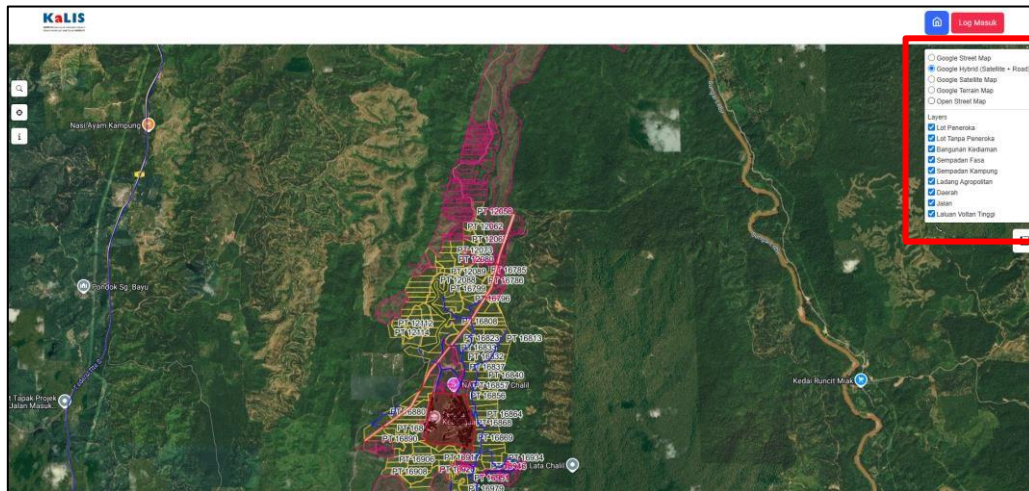


Rajah 1.6.5

Manakala, antara ikon di sebelah kanan adalah:

a) Lapisan (*layer*) Paparan Peta

Rajah 1.6.6 berfungsi untuk lapisan paparan peta. Terdapat beberapa lapisan yang boleh diklik dan akan memaparkan lapisan tersebut mengikut pilihan pengguna.



Rajah 1.6.6

b) Ukur Jarak Dan Kawasan

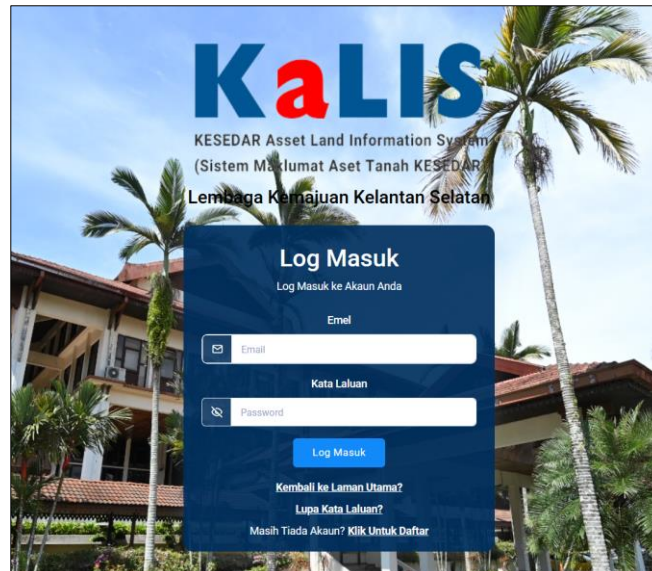
Rajah 1.6.7 adalah fungsi dimana membolehkan pengguna mengukur jarak dan kawasan daripada satu tanah lot ke satu tanah lot yang lain.



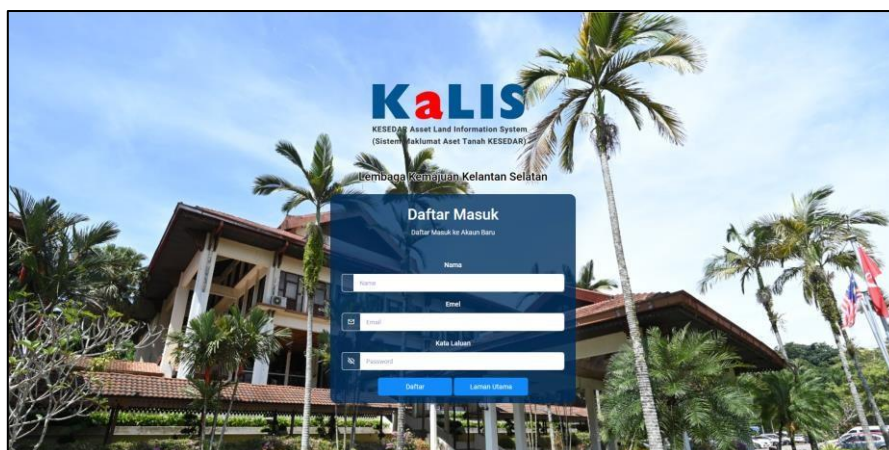
Rajah 1.6.7

1.7 MENU: PENDAFTARAN PENGGUNA

Menu ini adalah bagi pengguna awam yang ingin membuat pendaftaran sebagai pengguna berdaftar bersama KESEDAR. Hanya perlu klik pada butang “PENGGUNA BERDAFTAR” dan klik pada “Klik Untuk Daftar” seperti rajah 1.7.1 di bawah. Kemudian, masukkan maklumat pengguna pada rajah 1.7.2.



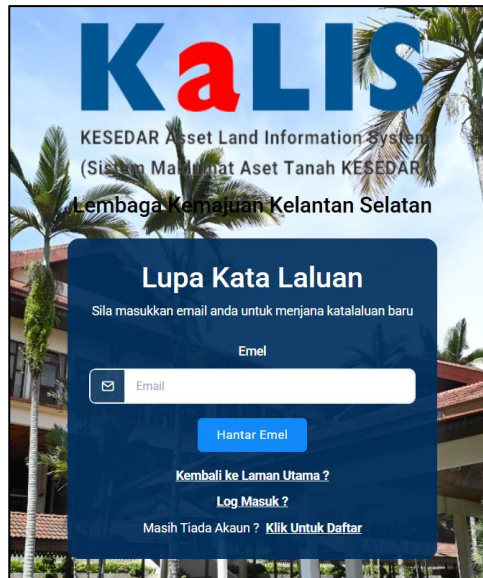
Rajah 1.7.1



Rajah 1.7.2

Seterusnya, anda perlu menunggu pengesahan akaun daripada pentadbir sistem KALIS. Anda, akan mendapat emel menyatakan akaun anda telah disahkan. Oleh itu, anda layak untuk log masuk pada pengguna berdaftar.

Sekiranya, pengguna sudah mempunyai akaun yang sah, mereka boleh terus memasukkan maklumat untuk log masuk ke dalam sistem seperti dirajah 1.7.1. Pengguna juga boleh memohon kata laluan sementara sekiranya terlupa kata laluan, namun perlu diingatkan, pengguna perlu pastikan akaun emel tersebut boleh menerima emel yang akan di hantar melalui sistem ini, borang lupa katalaluan adalah seperti berikut



KALIS
KESEDAR Asset Land Information System
(Sistem Maklumat Aset Tanah KESEDAR)
Lembaga Kemajuan Kelantan Selatan

Lupa Kata Laluan

Sila masukkan email anda untuk menjana katalaluan baru

Emel

Email

[Hantar Emel](#)

[Kembali ke Laman Utama ?](#)
[Log Masuk ?](#)
Masih Tiada Akaun ? [Klik Untuk Daftar](#)

Rajah 1.7.3